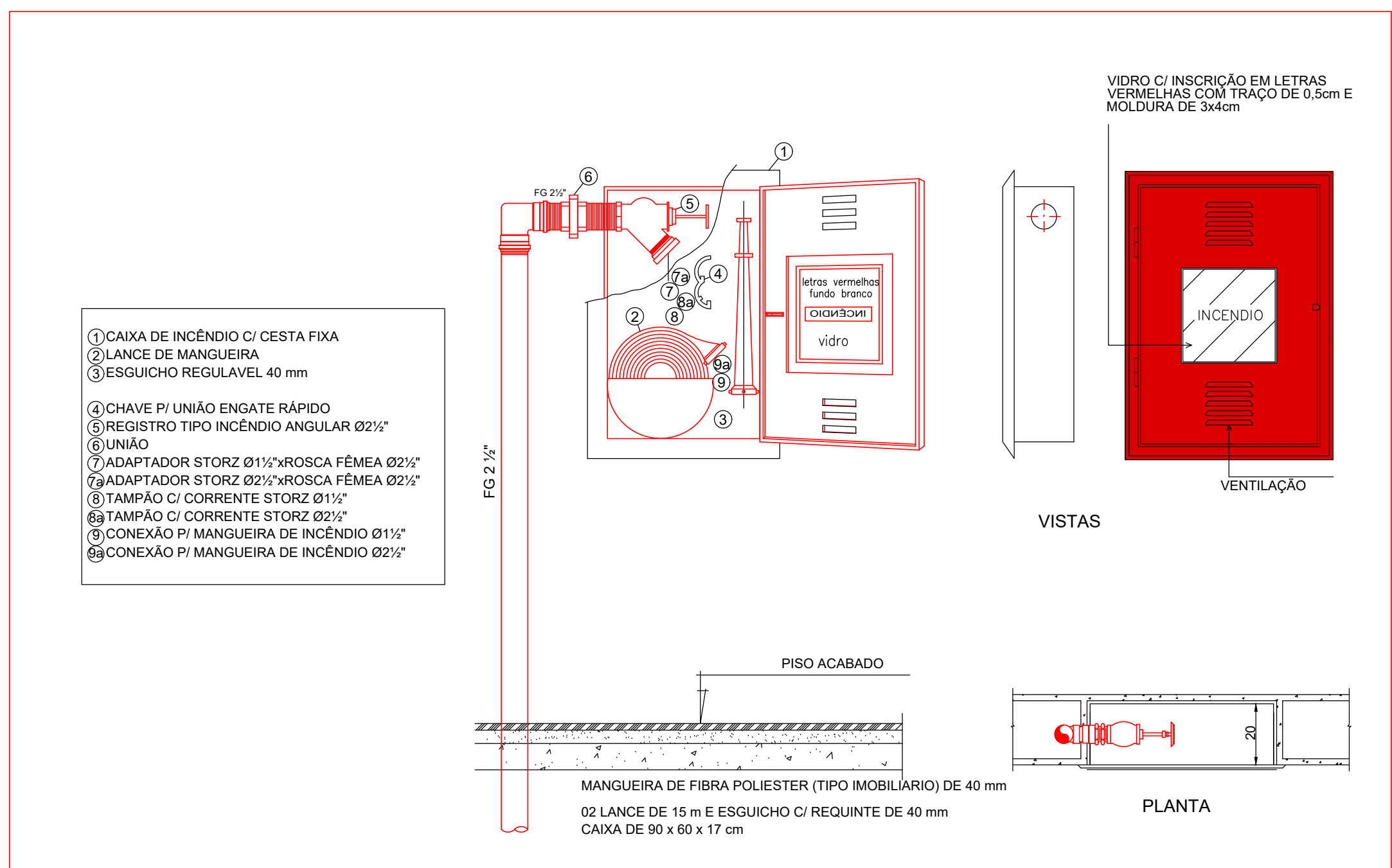
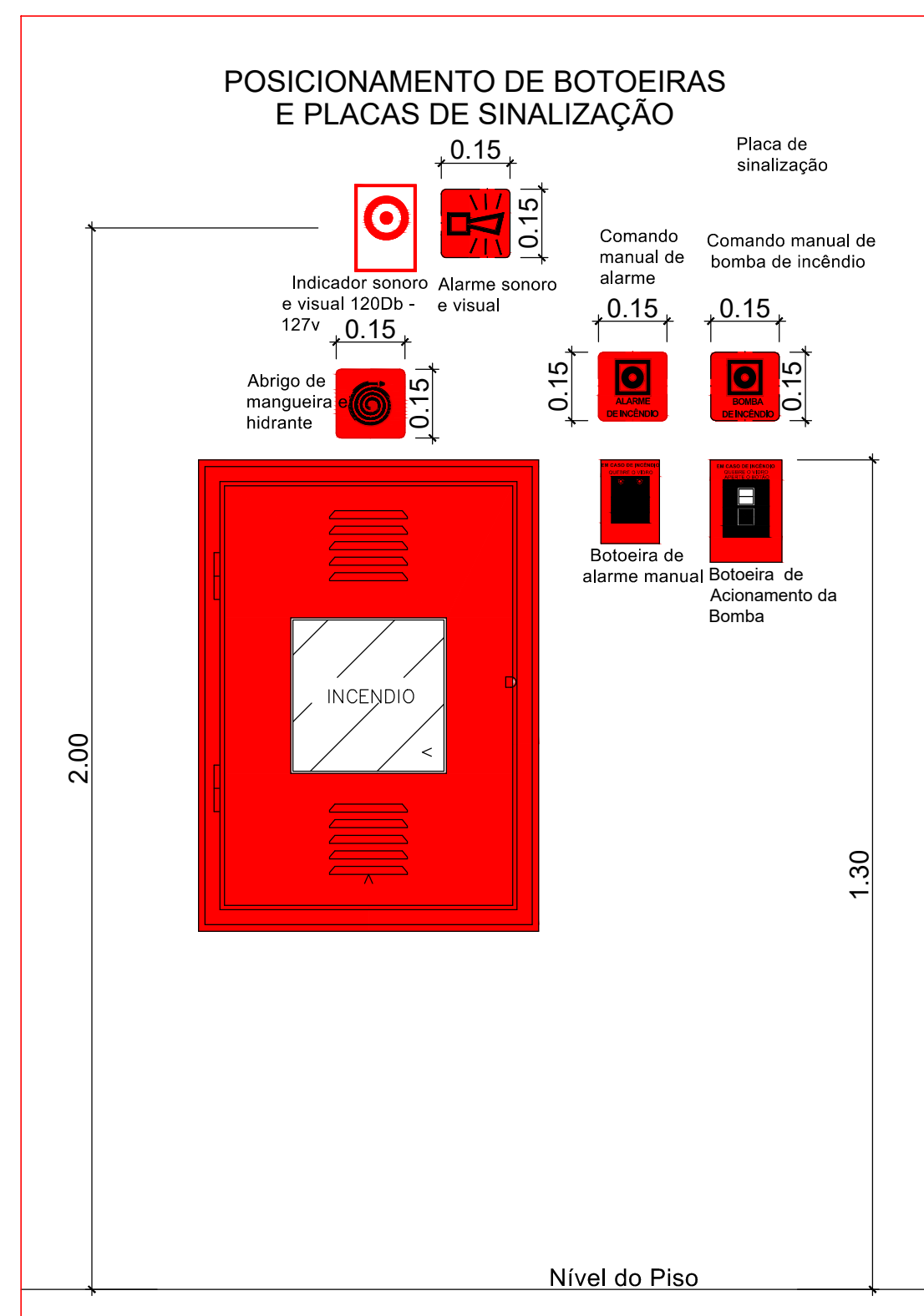


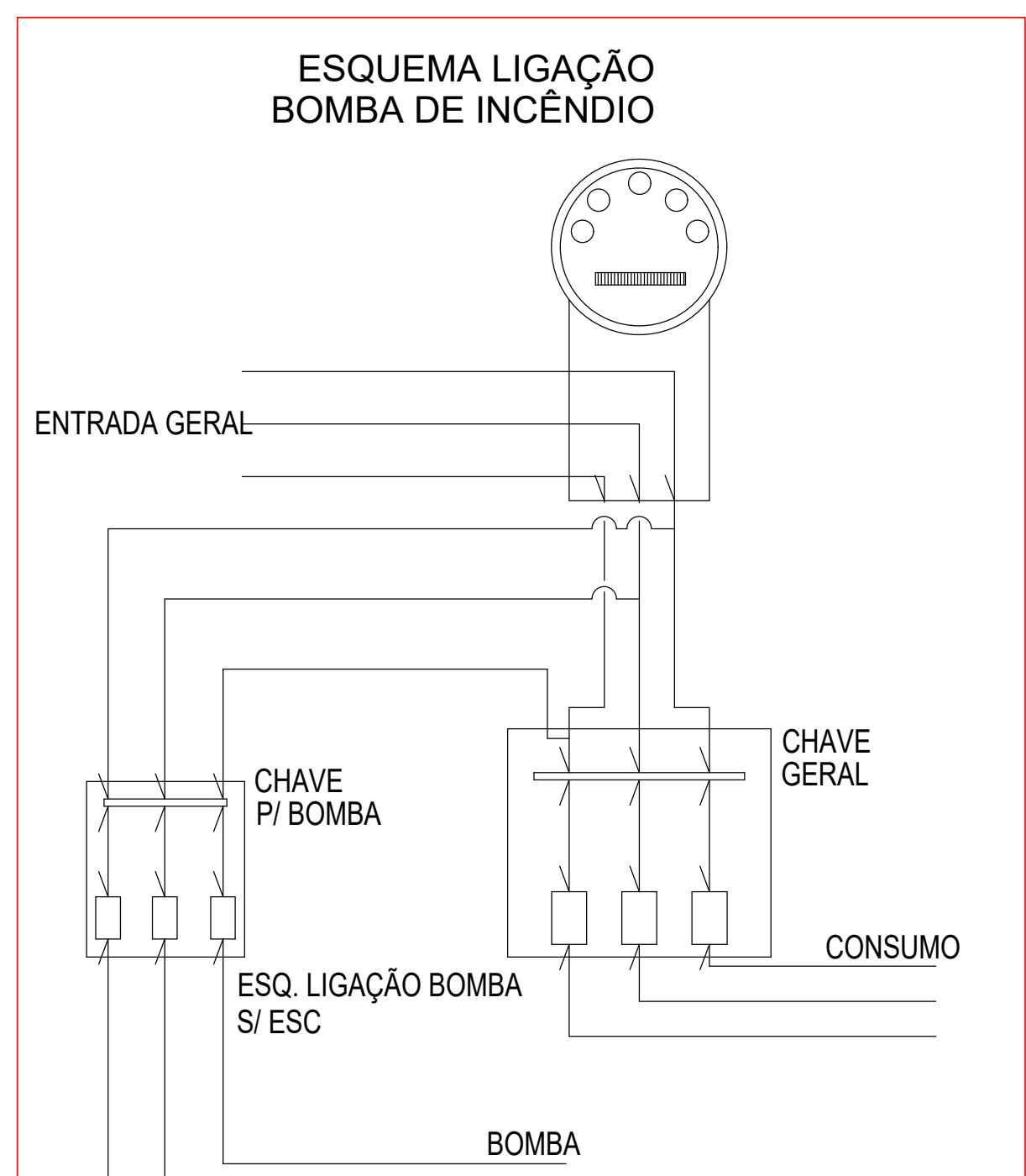
DETALHE ISOMÉTRICO
Sem Escala



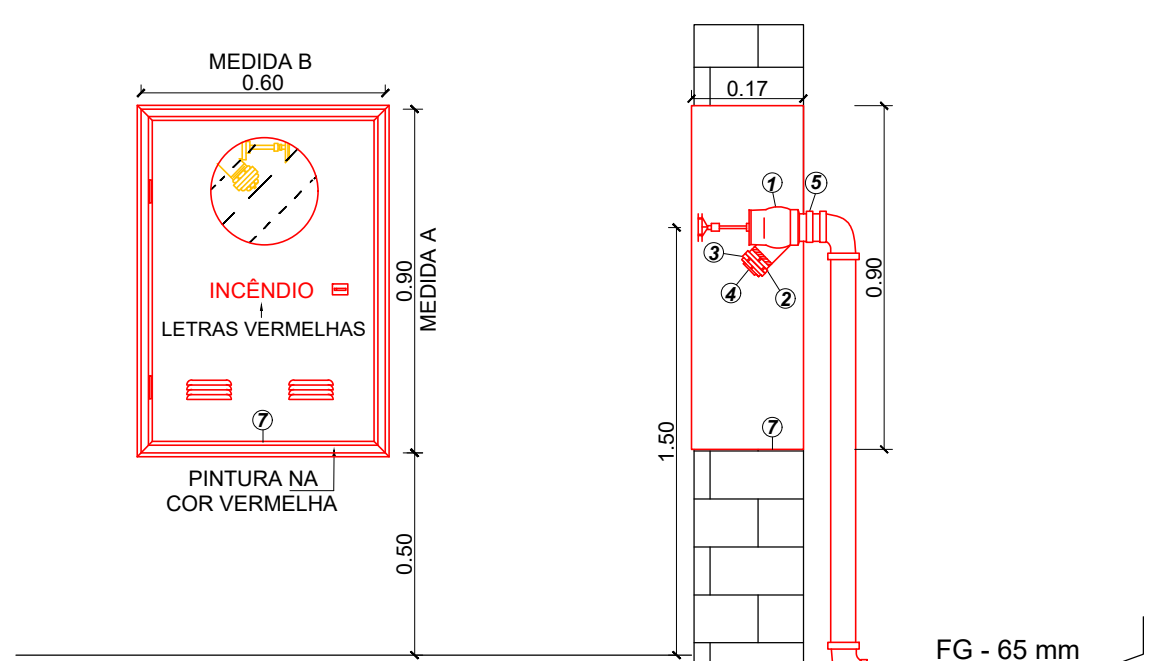
DETALHE CAIXA DE HIDRANTES
Escala 1:100



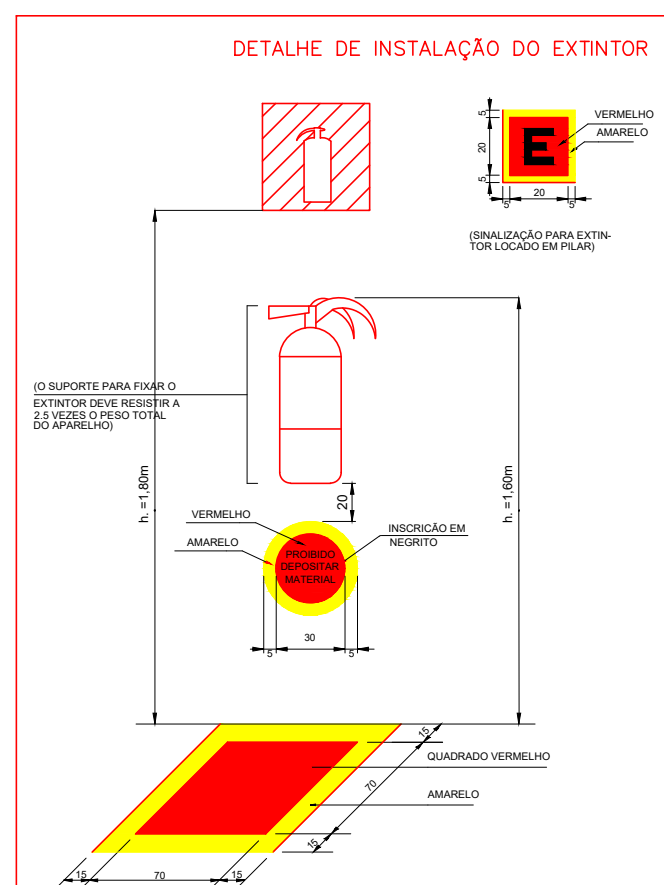
DETALHE CAIXA DE HIDRANTES
Escala 1:100



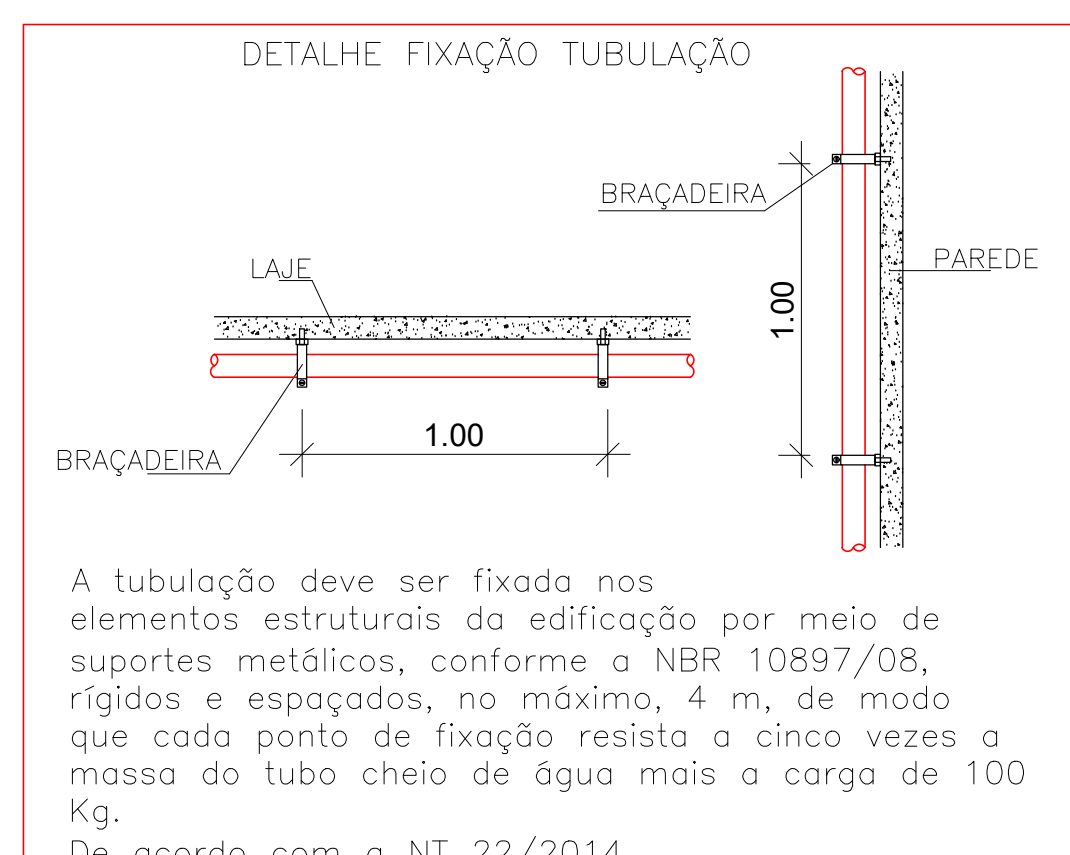
DETALHE DE LIGAÇÃO DA BOMBA
Escala 1:100



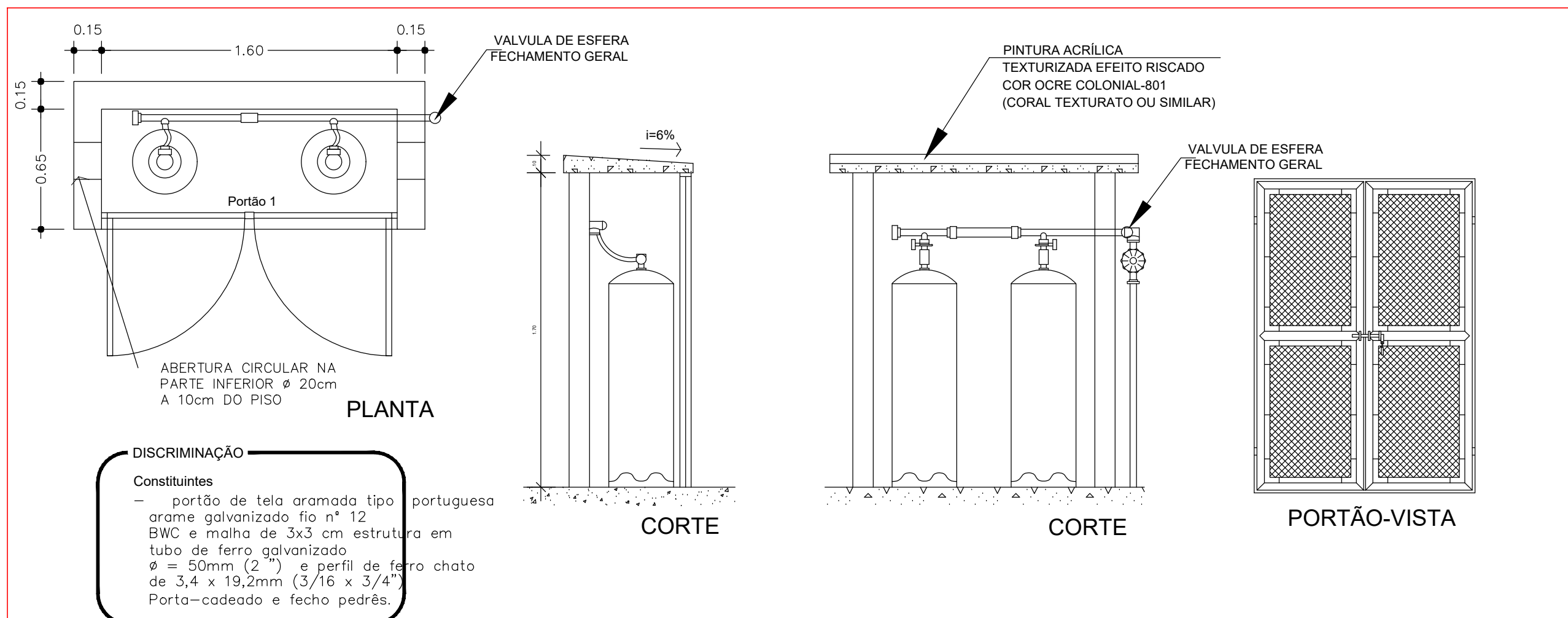
HIDRANTE DE RECALQUE TIPO COLUNA
SEM / ESCALA



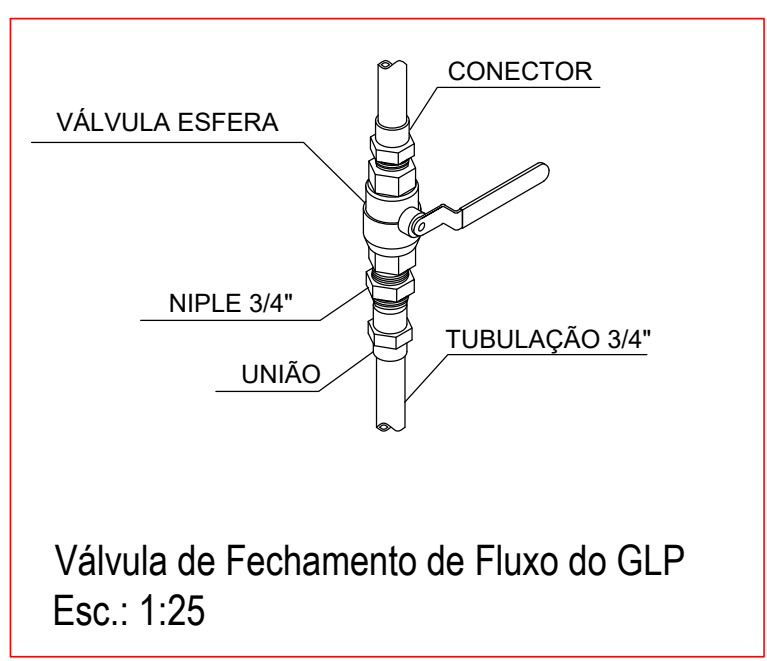
DETALHE EXTINTOR
Escala 1:100



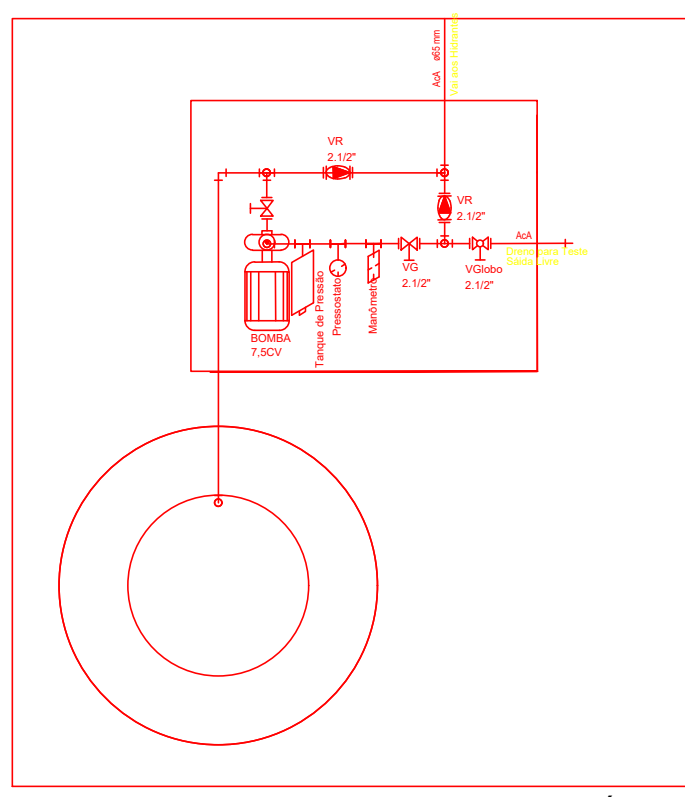
DETALHE DE FIXAÇÃO DA TUBULAÇÃO
Escala 1:50



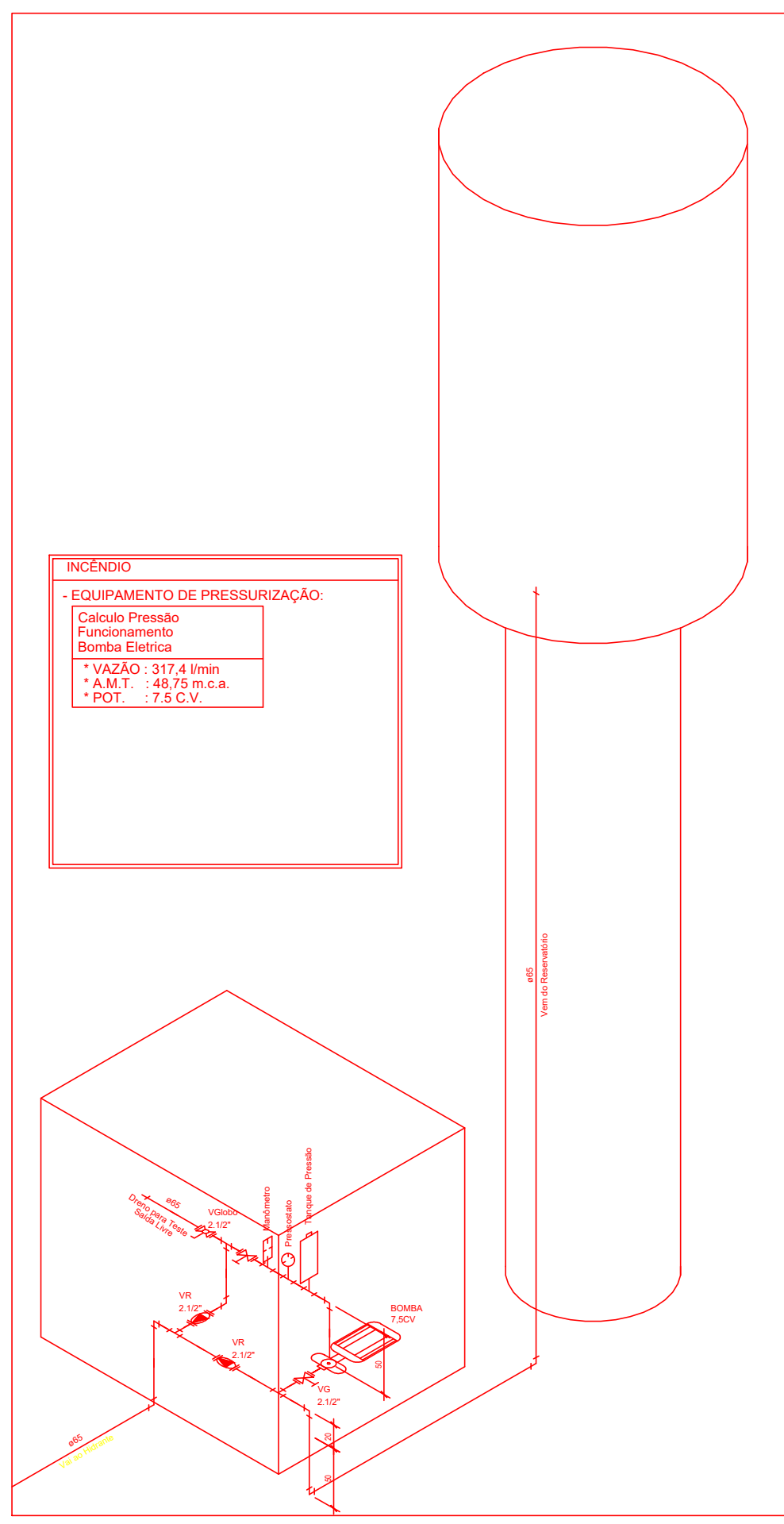
DETALHE CENTRAL DE GÁS
Escala 1:25



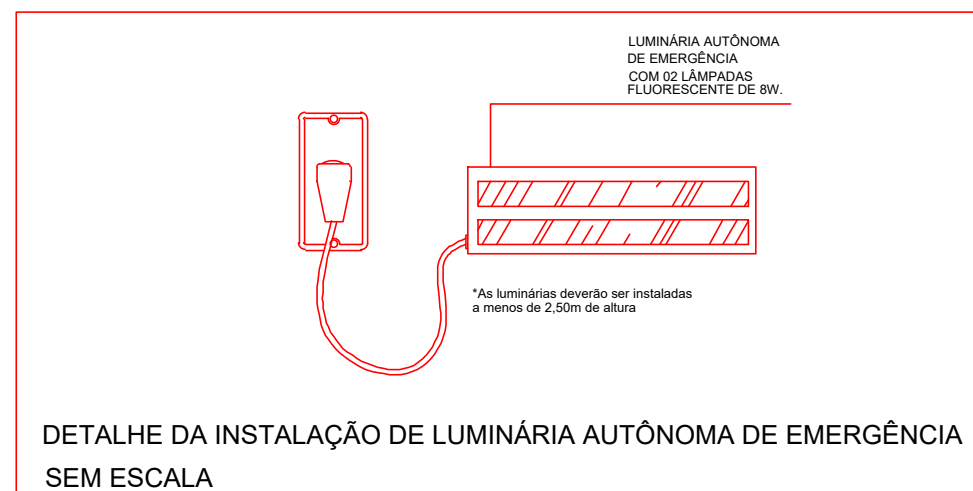
DETALHE VÁLVULA DE FECHAMENTO
Escala 1:25



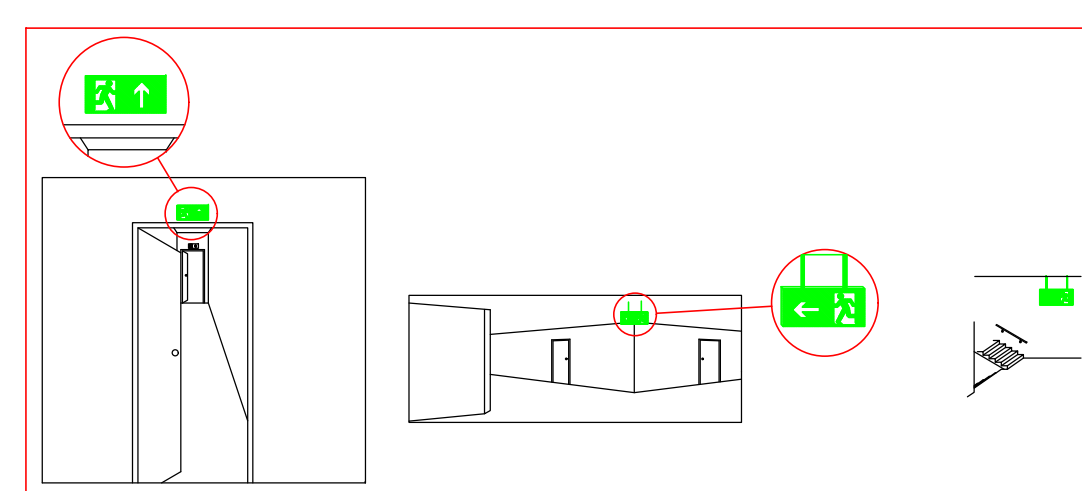
DETALHE RESERVATÓRIO
Escala 1:50




DETALHE ISOMÉTRICO RESERVATÓRIO
Escala 1:50



DETALHE DA INSTALAÇÃO DE LUMINÁRIA AUTÔNOMA DE EMERGÊNCIA
SEM ESCALA



DETALHE DE PLACAS DE SINALIZAÇÃO
Sem Escala

 ESTADO DE GOIÁS CORPO DE BOMBEIROS MILITAR PROCESSO Nº 72343/25		 ESTADO DE GOIÁS SECRETARIA DE ESTADO DA EDUCAÇÃO SUPERINTENDÊNCIA DE INFRAESTRUTURA GERÊNCIA DE PROJETOS E INFRAESTRUTURA	
ANÁLISE E APROVAÇÃO DIGITALMENTE POR			
N O M E : D O T A : CÓDIGO: VIGÊNCIA:		GERÊNCIA DE PROJETOS E INFRAESTRUTURA APROVADO TERMO RESPONSÁVEL PELA APROVAÇÃO	
COLÉGIO ESTADUAL JOSE CANDIDO ROSA AMPLIAÇÃO E REFORMA			
ENDEREÇO AV. GOIÁS, Nº 567, CENTRO - CEP 75360000 - ARAÇARIANA - GO			
ÁREA DO TERRENO	ÁREA PERMEÁVEL	ÁREA EXISTENTE	ÁREA A DEMOLIR
8.212,33M²	2.169,33M²	4.70,68M²	2.021,98M²
ÁREA A CONSTRUIR			
3.325,87M²			
AUTOR: ENG. CIVIL WILSON FREDERICK CUNHA PEREIRA - Nº CREIA: 10180077500-GO			
RT DA OBRA			
PROPRIETÁRIO: SECRETARIA DE ESTADO DA EDUCAÇÃO - CNPJ: 01.409.705.0001-20 PREPROPOSTA: SÁBINA SILVA VIEIRA VALENTE CPF: 041.530.091-64			
INCÊNDIO			
TIPO DE PROJETO			
DETALHE ISOMÉTRICO			
DETALHES			
ASSUNTO			
DATA:	ESCALA:	REVISÃO:	Nº DE PROJETO:
ABR/2025	INDICADA	000	1020250117500
REV	DATA	DESCRIÇÃO	VISTO
			2/3
			FOLHA